



Par la Rédaction HR-Infos | Article publié le 31/01/2018 - 11 h 57 min

Le chiffre d'affaires de Logis porté par sa centrale de réservation

C'est en Toscane qu'est localisée la première "Maison by Logis" italienne : Casale Rosennano. Dans une ferme restaurée datant du 18ème siècle, six appartements ont été aménagés, spacieux, décorés avec authenticité et bien équipés. Le développement européen et la diversification sur de nouveaux types d'hébergements offrant des services hôteliers est l'une des priorités de Logis.

La Fédération internationale des Logis annonce une progression de 4% de son chiffre d'affaires 2017 à 129,618 millions d'euros (HT). Cette hausse, légèrement plus forte qu'en 2016 (+2,5 %), trouve sa principale source dans la forte croissance (+14,9 %) des ventes de sa centrale de réservation, à 51,185 million d'euros, soit 39 % du total de son CA (contre 36 % en 2016).

Le nombre de réservations, 415 000, a d'ailleurs bondi de +18 % l'an dernier, soit un ticket moyen de 123,3 euros par réservation. Ce bond provient pour partie du fort développement des ventes vers la clientèle internationale, qui pèsent maintenant 45 % du chiffre d'affaires (contre 37,1 % en 2016).

L'autre croissance majeure provient des réservations en direct d'hôtels depuis le site Logis. Elles atteignent 7,584 millions d'euros en 2017 (+16,7 %) et représentent 6 % du volume d'affaires de la FIL. Une progression qui s'explique notamment, selon la Fédération, par les conseils et les optimisations commerciales que les 23 nouveaux Conseillers opérationnels Logis apportent aux adhérents de la chaîne. Le renforcement de cette animation terrain est d'ailleurs l'un des axes de la réforme Logis Demain adoptée en mai 2016.

En revanche, les recettes générées par son programme de fidélité, premier produit de son activité, sont en baisse de -4 %, passant de 71,472 M€ en 2016 à 68,585 M€ l'an dernier. Ce recul pourrait expliquer la décision de Logis de faire évoluer en 2018 son programme de fidélité "pour plus de générosité".

La "générosité Logis" sera également orientée cette année vers les quelque 18 000 salariés employés par ses adhérents. En effet, la Fédération va leur dédier l'équivalent d'un Comité d'Entreprise qui les fera bénéficier de nombreux avantages. De même, elle va lancer à grande échelle sa Logis Académie, un programme de formations en ligne qui contribuera à renforcer le professionnalisme du réseau, autre priorité de la réforme Logis Demain.



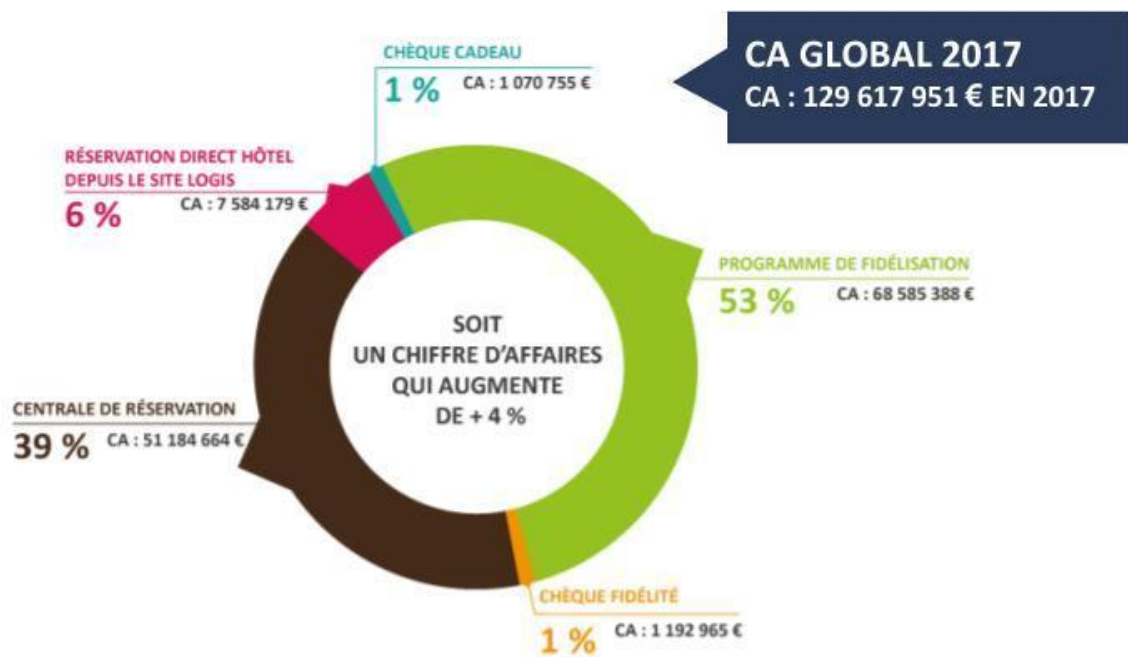
Avec près de 2 200 hôtels et 40 000 chambres, le réseau Logis représente 1/3 du parc hôtelier français de moins de 20 chambres et 60% des hôtels indépendants de moins de 10 chambres.

La chaîne a gagné 70 nouveaux adhérents en 2017. Mais elle en a perdu davantage. Début 2017, elle affichait, en effet, près de 2 290 hôtels et 43 800 chambres début 2017.

Karim Soleilhavoup, directeur général Logis

“ Défendre l’industrie de l’hôtellerie-restauration indépendante est notre mission, la faire grandir économiquement notre promesse. Par exemple, notre programme de fidélité O’Logis est le meilleur outil pour gagner la bataille de la basse saison. Les clients Logis les plus fidèles choisissent nos établissements pour la formule « Soirée étape » du lundi au jeudi, en basse et en moyenne saison, et cumulent des chèques cadeaux. Pour nos adhérents, cela veut dire du CA restauration et hébergement quand ils en ont le plus besoin, des clients qui reviennent régulièrement et qui boostent la e-réputation des hôtels ! ”

Répartition du chiffre d'affaires Logis par activité et selon la nationalité des clients



CHIFFRE D'AFFAIRES ET SA REPARTITION

